



ПОДГОТОВКА К РАБОТЕ

Пожалуйста, обратитесь к взрыв-схеме и списку деталей инструмента (см. ниже) для того, чтобы иметь хорошее представление о частях инструмента.

- 1) Инструмент должен работать от подачи подготовленного сжатого воздуха (фильтр, лубрикатор). Рекомендуется использовать воздушный шланг диаметром более 8 мм.
- 2) Убедитесь, что давление сжатого воздуха находится в пределах указанного диапазона, между 0,5 и 0,7 Мпа (5-7 бар), и подключить адаптер воздушного шланга к *штуцеру*. Адаптер воздуха имеет свои различные версии в разных странах и районах. Как правило, инструменты оснащены правильной версией по умолчанию, и в случае, если адаптер воздуха не подходит к вашему адаптеру шланга подачи воздуха, свяжитесь с

ОБЛАСТЬ ПРИМЕНЕНИЯ

Заклёпки-гайки с размерами резьбы: **M4, M5, M6, M8, M10**

ТЕХНИЧЕСКИЕ ХАРАКТЕРИСТИКИ

Давление подачи воздуха: **6,3 бар**

Развиваемое тяговое усилие:
16050 Н

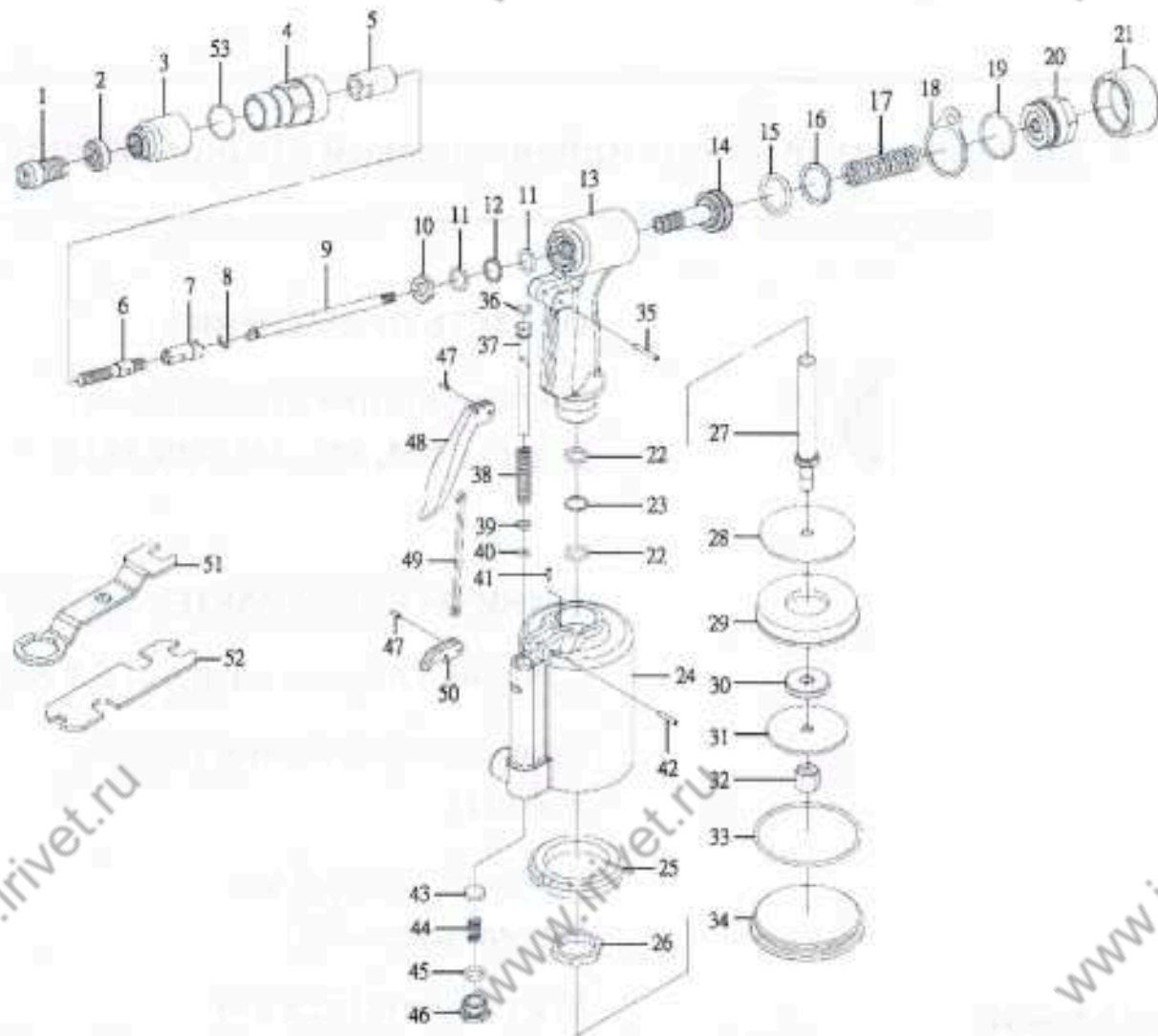
Рабочий ход: **1-6 мм**
(регулируемый)

Масса (нетто): **1,55 кг**

- 3) Установите нужный размер *резьбового штыря* и соответствующей ему *упорной втулки* в соответствии с размером устанавливаемых заклепок-гаек. Инструмент комплектуется резьбовыми штырями для заклепок-гаек с размерами резьбы от M4 до M10. Каждый *резьбовой штырь* комплектуется соответствующей *упорной втулкой с контргайкой, переходником и упорной шайбой*.

Комплектация инструмента:

- насадки M4 ; M5 ; M6 ; M8 ; M10.
- стержни M4 ; M5 ; M6 ; M8 ; M10.
- 2 монтажных ключа.



PART NO.	DESCRIPTION	QTY	PART NO.	DESCRIPTION	QTY
1	NOZZLE, M4	1	26	LOCK NUT, FRAME	1
	NOZZLE, M5	1	27	STEM, AIR PISTON	1
	NOZZLE, M6	1	28	PLATE, LARGE	1
	NOZZLE, M8	1	29	PISTON RING	1
	NOZZLE, M10	1	30	WASHER	1
2	NOSE NUT	1	31	PLATE, SMALL	1
3	STROKE ADAPTOR COVER	1	32	LOCK NUT, PISTON	1
4	CONNECTOR HOUSING	1	33	O-RING	1
5	JAW CASE, REAR	1	34	CAP, CYLINDER	1
6	SCREW, M4	1	35	SPRING PIN	1

	SCREW, M5	1	36	SPRING PIN	1
	SCREW, M6	1	37	PUSHER, VALVE	1
	SCREW, M8	1	38	SPRING, VALVE	1
	SCREW, M10	1	39	COLLAR, VALVE	1
7	SPINDLE GUIDE	1	40	O-RING	1
8	E-RING	1	41	SPRING PIN	1
9	RETURN TUBE	1	42	SPRING PIN	1
10	LOCK NUT	1	43	VALVE	1
11	O-RING	2	44	SPRING VALVE	1
12	BACKUP RING	1	45	O-RING	1
13	FRAME	1	46	CAP VALVE	1
14	PISTON	1	47	SPRING PIN	2
15	O-RING	1	48	TRIGGER	1
16	BACKUP RING	1	49	TRIGGER ROD	1
17	PISTON RING	1	50	TRIGGER LEVER	1
18	HANGING CLIP	1	51	SPANNER GAUGE	1
19	O-RING	1	52	SPANNER	1
20	FRAME CAP	1	53	O-RING	1
21	SAFETY CAP NUT	1			
22	O-RING	2			
23	BACKUP RING	1			
24	CYLINDER	1			
25	RUBBER CUSHION	1			